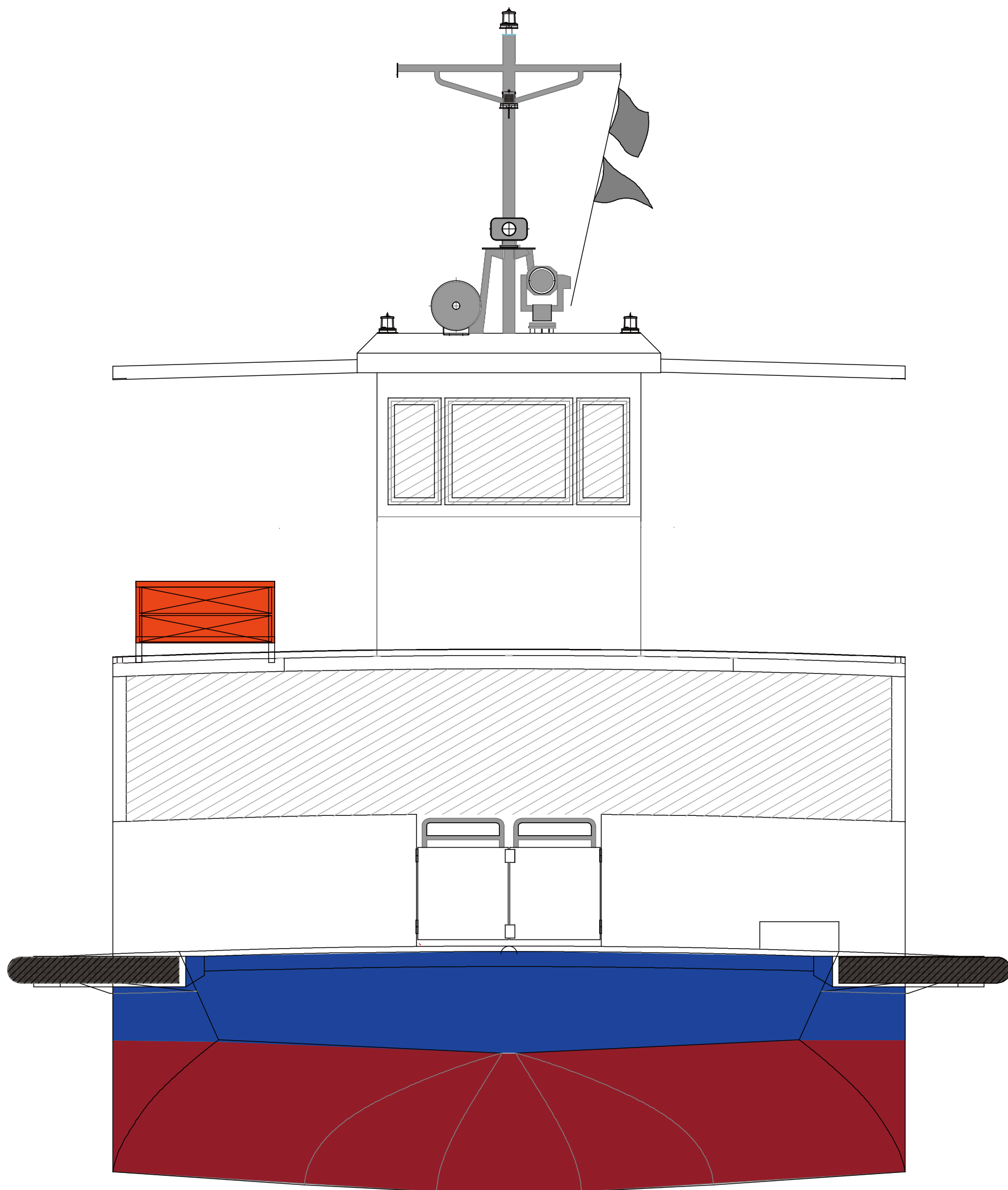


県営渡船
命名&配色
コンテスト

◎配色における注意事項

- 1人につき何点でも応募可能ですが、「船名」のみもしくは「配色」のみのご応募はできません。
- 「船名」応募の際は、読み方、理由・意味などをご記載ください。
- 「配色」応募の際は、イメージ、理由などをご記載ください。
- 「配色」は、複雑なデザインの場合再現が困難な可能性があります。
- 「配色」に、「くろしおくんアレンジ案」で作成したくろしおくんを描くのは問題ありません。
「くろしおくんアレンジ案」以外のキャラクターを描くことは不可です。
- 斜線部分と色のついている部分は着色不可です。



正面図(高知市種崎側)

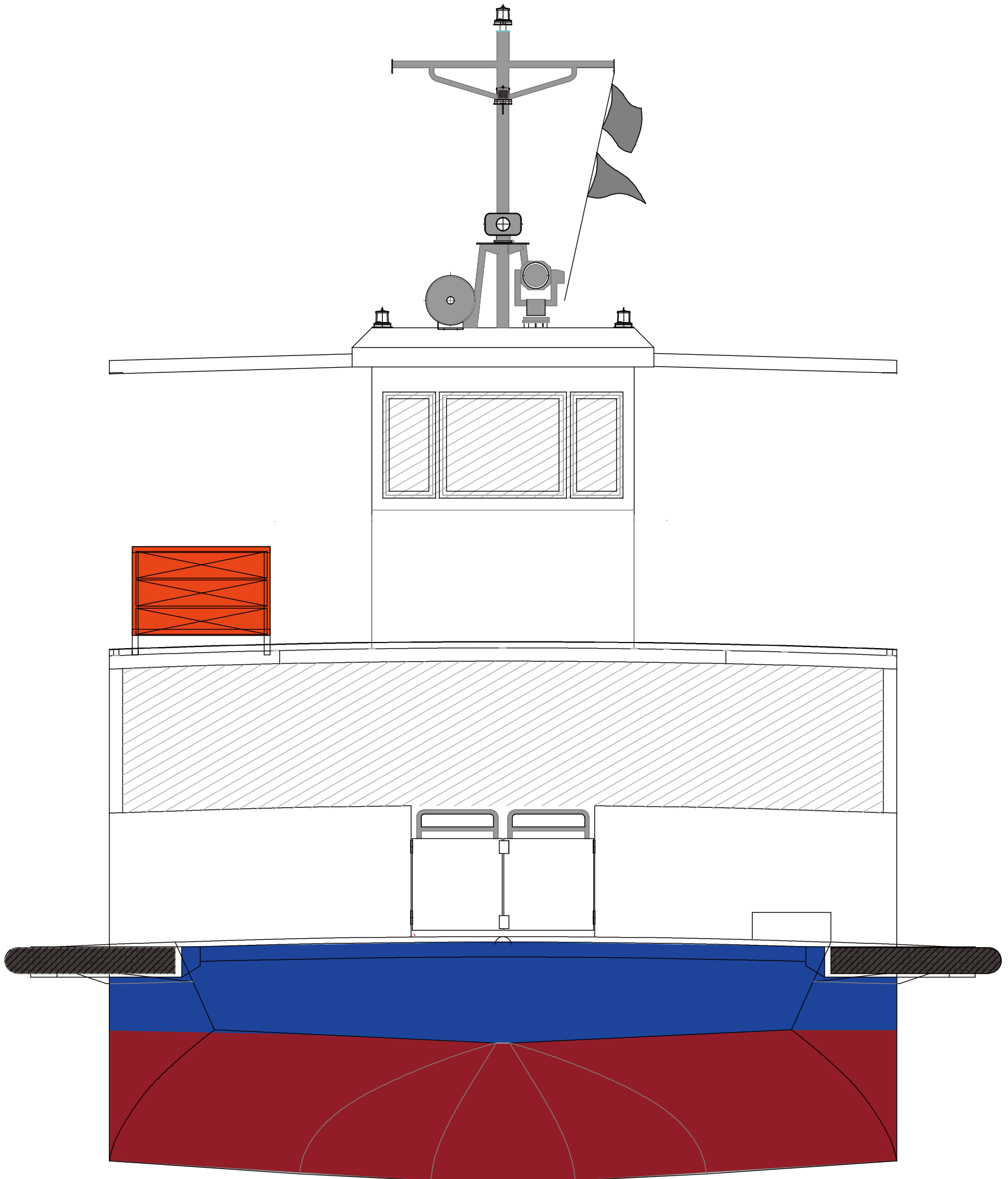
船名

--

県営渡船
命名&配色
コンテスト

◎配色における注意事項

- 1人につき何点でも応募可能ですが、「船名」のみもしくは「配色」のみのご応募はできません。
- 「船名」応募の際は、読み方、理由・意味などをご記載ください。
- 「配色」応募の際は、イメージ、理由などをご記載ください。
- 「配色」は、複雑なデザインの場合再現が困難な可能性があります。
- 「配色」に、「くろしおくんアレンジ案」で作成したくろしおくんを描くのは問題ありません。
「くろしおくんアレンジ案」以外のキャラクターを描くことは不可です。
- 斜線部分と色のついている部分は着色不可です。



正面図(高知市長浜側)

※2-1、2-2、2-4と4枚セットでご応募ください

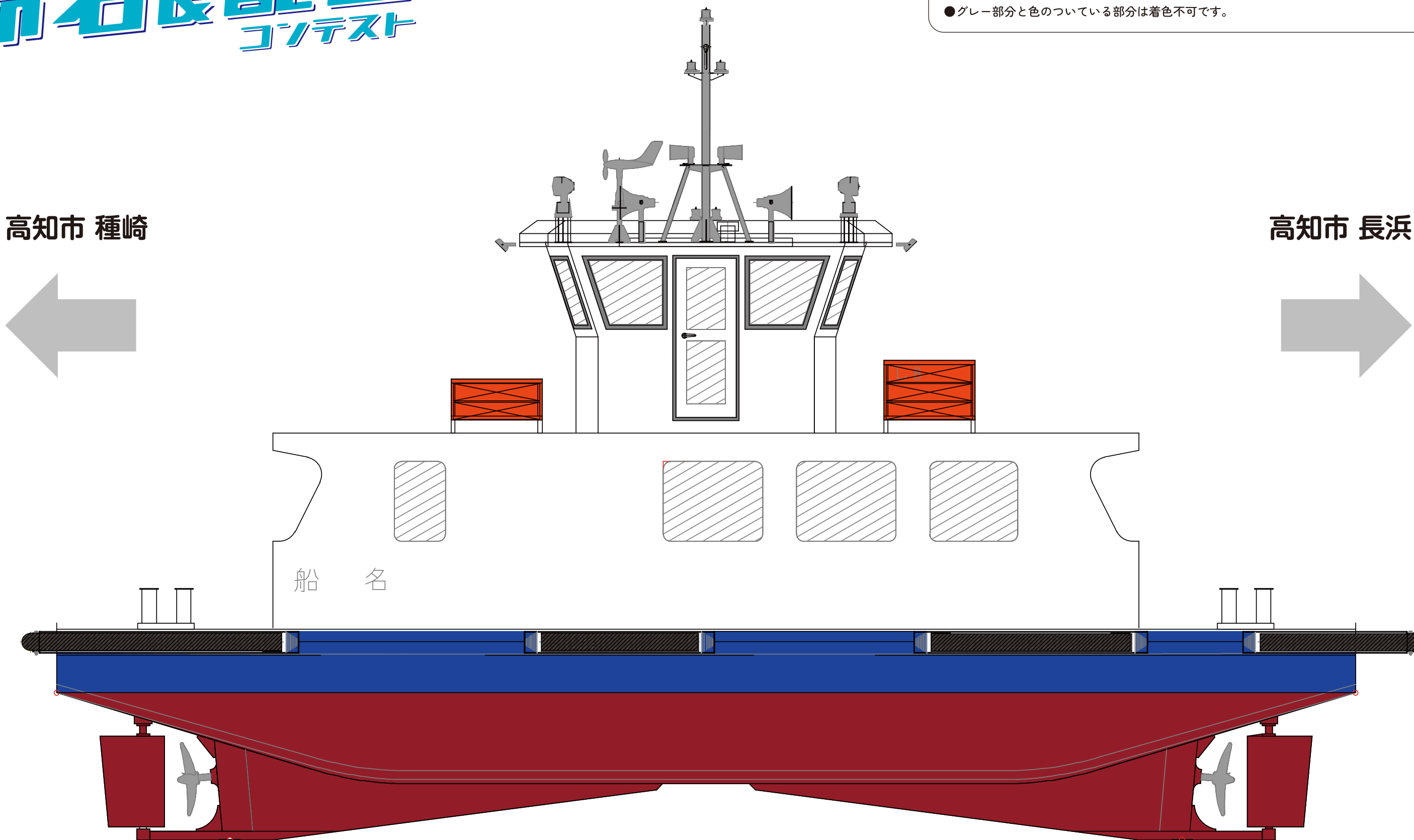
県営渡船
命名&配色
コンテスト

◎配色における注意事項

- 1人につき何点でも応募可能ですが、「船名」のみもしくは「配色」のみのご応募はできません。
- 「船名」応募の際は、読み方、理由・意味などもご記載ください。
- 「配色」応募の際は、イメージ、理由などもご記載ください。
- 「配色」は、複雑なデザインの場合再現が困難な可能性があります。
- 「配色」に、「くろしおくんアレンジ案」で作成したくろしおくんを描くのは問題ありません。
「くろしおくんアレンジ案」以外のキャラクターを描くことは不可です。
- グレー部分と色のついている部分は着色不可です。

高知市 種崎

高知市 長浜



※2-1、2-2、2-3と4枚セットでご応募ください

県営渡船
命名 & 配色
コンテスト

◎配色における注意事項

- 1人につき何点でも応募可能ですが、「船名」のみもしくは「配色」のみのご応募はできません。
- 「船名」応募の際は、読み方、理由・意味などをご記載ください。
- 「配色」応募の際は、イメージ、理由などをご記載ください。
- 「配色」は、複雑なデザインの場合再現が困難な可能性があります。
- 「配色」に、「くろしおくんアレンジ案」で作成したくろしおくんを描くのは問題ありません。
「くろしおくんアレンジ案」以外のキャラクターを描くことは不可です。
- グレー部分と色のついている部分は着色不可です。

高知市 長浜

高知市 種崎

